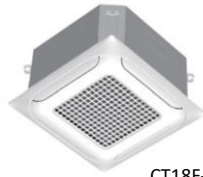


UUB1-U20 with CT18F-NQ0 IDU combination**Jednostka zewnętrzna Single
Powietrzna pompa ciepła R32**

Ważne: Ta kombinacja jest jedną z kilku możliwych, rozszerzone dane dotyczące kombinacji można znaleźć w PDB.



UUB1-U20



CT18F-NQ0

Cechy:

- Przełącznik wysokiego ciśnienia
- Autodiagnoza
- Miękki start
- Cicha praca w nocy
- Kontrola szczytowa
- Blokada trybu
- Wymuszone chłodzenie (jednostka zewnętrzna)
- Rozwiązanie sieciowe (LGAP)



Więcej informacji można znaleźć na stronie:
partner.lge.com

Wydajność

Wydajność chłodnicza	Min-Rate-Max	kW	2.00 ~ 5.00 ~ 5.80
Wydajność grzewcza	Min-Rate-Max	kW	2.30 ~ 5.70 ~ 6.60
Power Input (Rated)	Min-Rate-Max	kW	0.30 ~ 1.57 ~ 2.20
	Min-Rate-Max	kW	0.30 ~ 1.52 ~ 2.13

Wydajność w oparciu o następujące warunki

Chłodzenie - Temp. wewn. 27°C DB / 19°C WB, Temp. 35°C suchy / 24°C suchy

Ogrzewanie - Temp. wewn. 20°C DB / 15°C WB, Temp. 7°C suchy / 6°C suchy

Standardowa długość orurowania wynosi 7,5m, różnica wzniesień (jednostka zewnętrzna - wewnętrzna) wynosi 0m.

Wydajność

SEER	Wh	6.40
SCOP	Wh	4.30

Specyfikacja jednostki zewnętrznej**Zakres działania temperatura zewnętrzna**

Chłodzenie	°C DB	-15~48
Ogrzewanie	°C WB	-20~18

Dane fizyczne

Wymiar	szer. x wys. x gł.	mm	870 x 650 x 330
Waga netto		kg	45
Zewnętrzny	Kolor	Panel	Warm Gray
	Kod RAL (klasyczny)	Panel	RAL 7044

Dane elektryczne

Zasilanie		V, Ø, Hz	220-240, 1, 50
Minimum Circuit Amperes (MCA)		A	15.8
Maksymalne prąd bezpiecznika (MFA)		A	20.0
Sprężarka	Znamionowy amper obciążenia	A	12.0
Silnik wentylatora jednostki zewnętrznej	Natężenie prądu przy pełnym obciążeniu	A	0.4
Kabel komunikacyjny		Nr x mm2	3C x 2.5

Ogólny

Certyfikat			Eurovent
Wymiennik ciepła	(Wiersz x Kolumna x Cale) x N		(2 x 28 x 14) x 1
	Typ		Twin Rotary
Sprężarka	Moc silnika x liczba	W	1,500 x 1
	Olej/Typ		FW68D

UUB1-U20

with CT18F-NQ0 IDU combination

**Jednostka zewnętrzna Single
Powietrzna pompa ciepła R32****Wentylator**

Wentylator		Typ		Turbina
	Silnik	Napęd		BLDC
		Wyjście x ilość	W	85.4 x 1
Szybkość przepływu powietrza			m ³ /min	50 x 1

Dźwięk

Poziom ciśnienia akustycznego	Chłodzenie	dB(A)	47.00
	Ogrzewanie	dB(A)	52.00
Poziom mocy dźwięku	Chłodzenie	dB(A)	63.00

Czynnik chłodniczy i orurowanie

Czynnik chłodniczy	Typ		R32
	Wstępna ilość	kg	1.2
	t-CO ₂ eq		0.81
	Potencjał tworzenia efektu cieplarnianego		675
Przyłącza rurowe dla pompy ciepła	Ciecz	mm(cał)	Ø 6.35 (1/4)
	Gaz	mm(cał)	Ø 12.7 (1/2)

Specyfikacje jednostki wewnętrznej

Zasilanie		V, Ø, Hz	220-240, 1, 50/60
Szybkość przepływu powietrza		m ³ /min	13.0 / 12.0 / 11.0
Wymiar	szer. x wys. x gł.	mm	570 × 256 × 570
Waga netto		kg	13.9
Poziom ciśnienia akustycznego	Chłodzenie	dB(A)	41 / 39 / 37
	Ogrzewanie	dB(A)	41 / 39 / 37
Poziom mocy dźwięku	Chłodzenie	dB(A)	57

Kompatybilne jednostki wewnętrzne

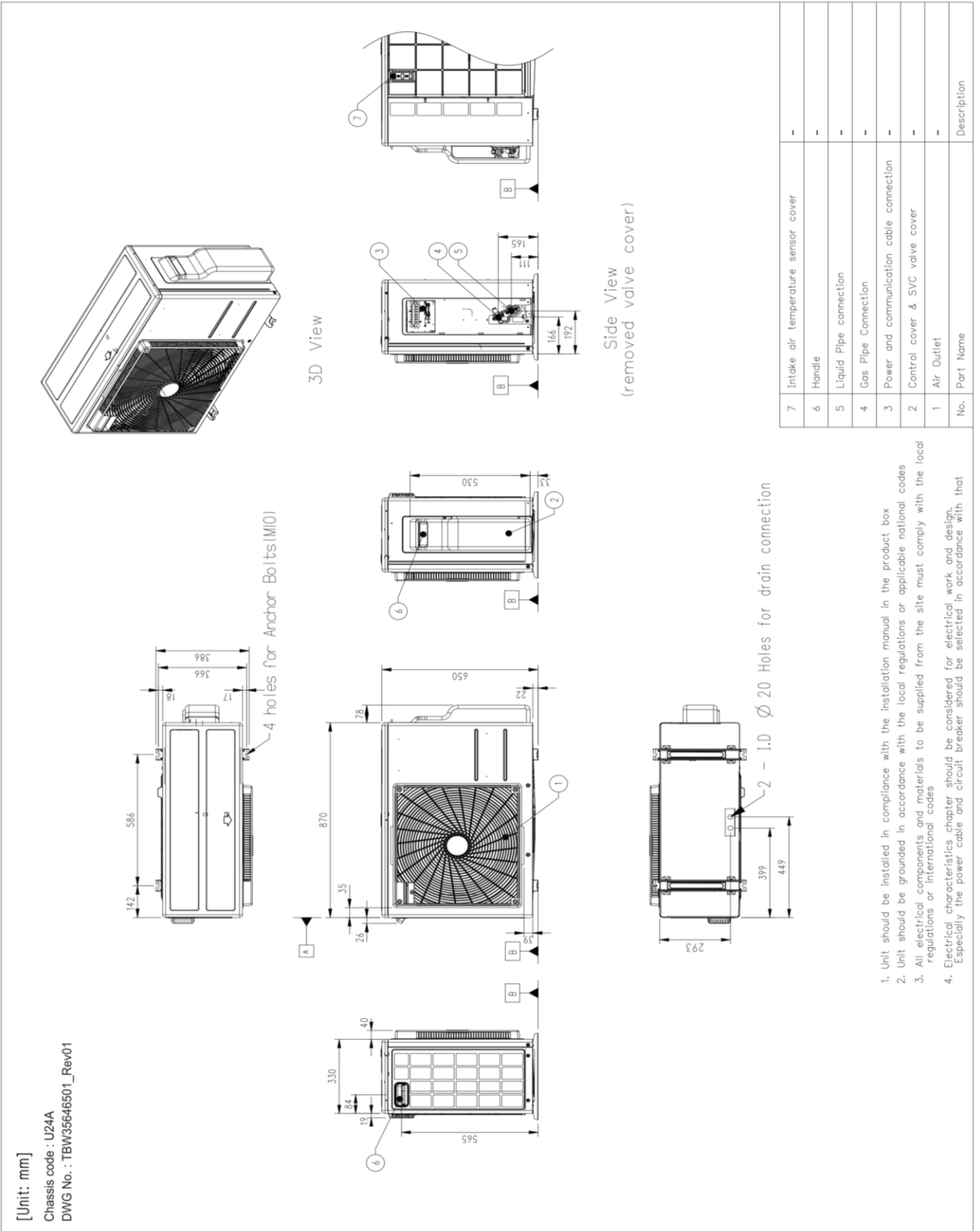
- Wydajność jednostki wewnętrznej

Notatki:

- 1 Podany powyżej zakres pracy dotyczy pracy ciągłej.
- 2 Rozmiar okablowania zasilania musi być zgodny z obowiązującymi przepisami.
- 3 Tolerancja zakresu napięcia wynosi: min. 198V - maks. 264V
- 4 Poz. ciśn. akust. mierzone są w komorze bezdechowej w warunkach znamionowych zgodnie z normą ISO 3745.
- 5 Poziomy mocy akus. mierzone są w pomieszczeniu pogłosowym w warunkach znamion. zgodnie z normą ISO 3741.
- 6 Ten produkt zawiera fluorowany gaz cieplarniany (R32).

W celu rozwoju produktów firma LG zastrzega sobie prawo do zmiany specyf.

Rysunek wymiarowy jednostki zewnętrznej



Rysunek wymiarowy jednostki wewnętrznej

