

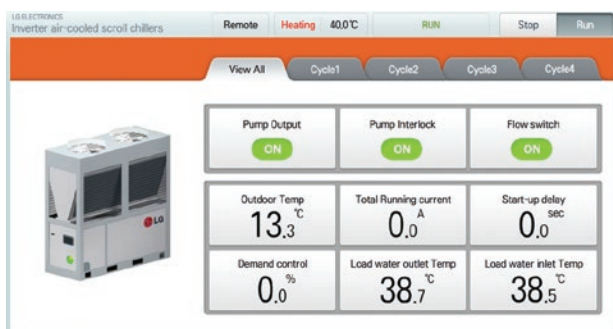
ZESTAW PODŁĄCZENIA AGREGATU WODY LODOWEJ

Sterowniki centralne LG serii 5 z zestawem opcjonalnym do agregatu wody lodowej umożliwiają zdalne sterowanie oraz monitorowanie cyklu roboczego agregatów wody lodowej produkcji LG.



PCHLLN000

Przykład wyświetlania danych cyklu



Nazwa modelu	PCHLLN000
Miejsca monitorowane	stan parownika / stan sprężarki (tylko agregaty spiralne, śrubowe i odśrodkowe) / stan skraplacza / stan generatora (tylko agregaty absorpcyjne)
Wł./Wył.	○
Ustawienie temp. docelowej	○
Zmiana trybu pracy	tylko agregaty spiralne
Harmonogram	○
Wyroby współpracujące	agregaty spiralne, śrubowe, odśrodkowe, absorpcyjne (tylko LG)

※ ○ : Zawiera, - : Nie zawiera

Warunki instalacji

- Instalacja opcjonalnego zestawu do agregatu wody lodowej w wyrobach wentylacyjno-klimatyzacyjnych (HVAC) firmy LG powinna być przeprowadzona przez wyspecjalizowanego technika serwisu.
- Instalacja opcjonalnego zestawu do agregatu wody lodowej może być wykonana z użyciem karty SD.
- Korzystając z karty SD, opcjonalny zestaw do agregatu wody lodowej można zainstalować w jednym produkcie HVAC firmy LG.

Do wyrobu HVAC firmy LG należy włożyć kartę SD. Jeśli włożona jest karta SD z kopią zapasową, należy ją zastąpić kartą SD opcjonalnego zestawu do agregatu wody lodowej.

