

STEROWNIK PRZEWODOWY PREMIUM

Zaawansowany sterownik przewodowy z 5" kolorowym ekranem dotykowym.



PREMTA000¹⁾ / PREMTA000A²⁾ / PREMTA000B³⁾

- 1) angielski / portugalski / hiszpański / francuski
- 2) angielski / włoski / rosyjski / chiński
- 3) angielski / niemiecki / polski / czeski

Charakterystyka

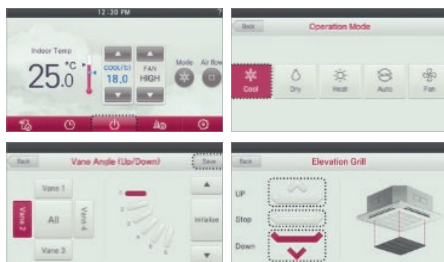
- W pełni dotykowy ekran / intuicyjny interfejs graficzny
- Sterownik zoptymalizowany dla Multi V 5
 - Ustawienia komfortowego chłodzenia
 - Ustawienia inteligentnego sterowania obciążeniem
 - Ustawienia cichej pracy jednostki zewnętrznej
 - Ustawienia trybu odszraniania
- Zaprojektowany specjalnie dla użytkownika
 - Intuicyjny
 - Tryb uproszczony wyświetlacza / Dźwięk klawiszy
 - 5 calowy kolorowy ekran
- Funkcje oszczędzania energii
 - Monitorowanie mocy chwilowej
 - Kontrola zużycia energii (zużycie energii, czas pracy)
 - Kontrola limitu czasu pracy urządzeń
- Kontrola grupowa
 - Możliwość sterowania 16 jednostkami wewnętrznymi z jednego sterownika
 - Funkcja podwójnej nastawy

Nazwa modelu	PREMTA000 / PREMTA000A / PREMTA000B
Włącz/Wyłącz	○
Regulacja prędkości wentylatora	○
Regulacja temperatury	○
Zmiana trybu pracy	Chłodzenie / Ogrzewanie / Auto / Osuszanie / Wentylacja
Dodatkowe ustawienia trybu pracy ¹⁾	Chłodzenie energooszczędne / Czyszczenie automatyczne / Nagrzewnica / Nawilżanie
Funkcja Auto Swing	○
Sterowanie kierunkiem nawiewu	○
E.S.P. (liniowa kontrola sprężu) ²⁾	○
Programowanie pracy	Proste / Tryb snu / Timer wł./wył. / Tygodniowe / Roczne / Wakacyjne
Prezentacja czasu	○
Funkcja podtrzymania napięcia	○
Blokada	○
Wskaźnik filtra	○ (Czas pozostały + Alarm)
Monitoring zużycia energii	Sprawdzenie zużycia energii ³⁾ / Sprawdzenie czasu pracy / Ustawienia docelowe (energia, czas pracy) / Ograniczenie czasu pracy / Alarmy / Dane rozruchowe
Wskaźniki LED stanu pracy	○
Prezentacja temperatury wewnętrznej	○
Odbiornik podczerwieni	○ ⁴⁾
Wyświetlacz	Wyświetlacz 5,0 calowy kolorowy LCD (480 x 272)
Wymiary (S x W x G, mm)	137 x 121 x 16,5
Wygaszanie ekranu	○
Tryb wakacyjny	Funkcja podwójnej nastawy

※ ○ : Zawiera, - : Nie zawiera
 1) Dla niektórych urządzeń funkcja może być niedostępna
 2) Ta funkcja jest dostępna dla jednostek kanałowych
 3) Dla obsługi tej funkcji należy zastosować moduł PDI (PQNUD1S40 / PPWRDB000).
 4) Dla jednostek kanałowych
 Uwagi:
 1. Należy sprawdzić czy jednostka wewnętrzna obsługuje wszystkie funkcje sterownika.
 2. Funkcja podwójnej nastawy ma zastosowanie dla systemów odzysku ciepła oraz urządzeń typu split. W systemach Multi V typu pompa ciepła jej działanie jest ograniczone

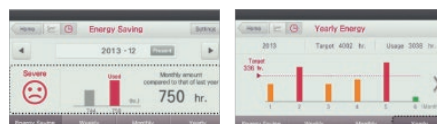


W pełni dotykowy ekran



Zarządzanie zużyciem energii

Urządzenie gromadzi informacje dotyczące czasu pracy i zużycia energii* oraz daje użytkownikowi dostęp do danych historycznych przedstawianych w formie graficznej na wyświetlaczu. Różnorodne możliwości prezentacji danych dostosują się do potrzeb każdego użytkownika.



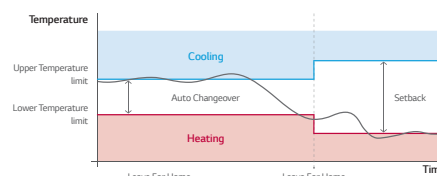
Funkcja harmonogramów

Możliwe jest zaprogramowanie wszystkich funkcji jednocześnie, co pozwala na efektywne zarządzanie w różnych okresach czasu. Mamy do dyspozycji 6 rodzajów harmonogramów (czasowy / dzienny / tygodniowy / miesięczny / roczny / wakacyjny).



Funkcja podwójnej nastawy

Temperatura otoczenia we wnętrzu jest kontrolowana poprzez zadanie dwóch ustawień temperatury - dla chłodzenia i dla ogrzewania. Sterownik Premium na podstawie zmierzonej temperatury automatycznie dokonuje zmiany z trybu ogrzewania na tryb chłodzenia (i odwrotnie).
 * This function is only for Heat Recovery system and Single heat pump.



Kontrola grupowa

Możliwość sterowania 16 jednostkami wewnętrznymi z jednego sterownika

