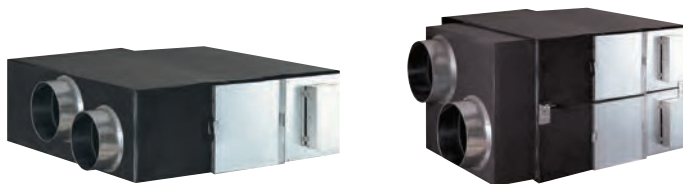


ERV



LZ-H080GBA5 / LZ-H100GBA5
LZ-H150GBA5 / LZ-H200GBA5

Model			Jednostka	LZ-H080GBA5	LZ-H100GBA5	LZ-H150GBA5	LZ-H200GBA5
Wydajność nominalna			m ³ /h	800	1 000	1 500	2 000
Wymiary		Obudowa	SxWxG	1 101 x 405 x 1 230		1 353 x 815 x 1 230	
Waga netto			kg	63		130	
Zasilanie			Ø, V, Hz	1, 220-240, 50		1, 220-240, 50	
Tryb wymiany ciepła	Prędkość wentylatora			bardzo wysoka / wysoka / niska		bardzo wysoka / wysoka / niska	
	Pobór prądu	BW / W / N	A	2,13 / 1,75 / 1,00	2,92 / 2,38 / 1,40	4,26 / 3,50 / 2,00	5,92 / 4,76 / 2,80
	Pobór mocy	BW / W / N	W	328 / 266 / 144	463 / 370 / 208	660 / 530 / 290	926 / 740 / 420
	Przepływ powietrza	BW / W / N	m ³ /h	800 / 800 / 660	1 000 / 1 000 / 800	1 500 / 1 500 / 1 200	2 000 / 2 000 / 1 600
	Spręż dyspozycyjny	BW / W / N	Pa	160 / 100 / 50	160 / 100 / 50	160 / 100 / 50	160 / 100 / 50
	Sprawność temperaturowa	BW / W / N	%	82 / 82 / 83	80 / 80 / 81	82 / 82 / 83	80 / 80 / 81
	Sprawność entalpiczna	Ogrzewanie (BW / W / N)	%	73 / 73 / 76	71 / 71 / 73	73 / 73 / 76	71 / 71 / 73
		Chłodzenie (BW / W / N)	%	66 / 66 / 70	64 / 64 / 67	66 / 66 / 70	64 / 64 / 67
	Poziom ciśnienia akustycznego (1,5 m)	BW / W / N	dB(A)	40 / 36 / 32	40 / 37 / 33	43 / 39 / 35	43 / 40 / 36
	Poziom mocy akustycznej (1,5 m)	BW / W / N	dB(A)	56 / 53 / 47	59 / 56 / 52	59 / 56 / 50	62 / 59 / 55
Tryb By-pass	Prędkość wentylatora			bardzo wysoka / wysoka / niska		bardzo wysoka / wysoka / niska	
	Pobór prądu	BW / W / N	A	2,13 / 1,75 / 1,00	2,92 / 2,38 / 1,40	4,26 / 3,50 / 2,00	5,92 / 4,76 / 2,80
	Pobór mocy	BW / W / N	W	328 / 266 / 144	463 / 370 / 208	660 / 530 / 290	926 / 740 / 420
	Przepływ powietrza	BW / W / N	m ³ /h	800 / 800 / 660	1 000 / 1 000 / 800	1 500 / 1 500 / 1 200	2 000 / 2 000 / 1 600
	Spręż dyspozycyjny	BW / W / N	Pa	160 / 100 / 50	160 / 100 / 50	160 / 100 / 50	160 / 100 / 50
	Poziom ciśnienia akustycznego (1,5 m)	BW / W / N	dB(A)	41 / 37 / 33	41 / 38 / 34	44 / 40 / 36	44 / 41 / 37
Układ kanałów*	Liczba	szt.	4		4 + 2		
	Rozmiar (Φ)	mm	Φ250		Φ250 + Φ350		
Wentylator nawiewny	Liczba	szt.	1		2		
	Rodzaj		napęd bezpośredni (Sirocco)		napęd bezpośredni (Sirocco)		
Wentylator wywiewny	Liczba	szt.	1		2		
	Rodzaj		napęd bezpośredni (Sirocco)		napęd bezpośredni (Sirocco)		
Filtry (standardowe)	Liczba	szt.	2		4		
	Rodzaj		Włóknina nadająca się do czyszczenia		Włóknina nadająca się do czyszczenia		
	Wymiary (SxWxG)	mm	1 148 x 6 x 245		1 148 x 6 x 245		

Uwagi:

- Tryb wymiany ciepła: Tryb wentylacji z całkowitym odzyskiem ciepła
- *: Patrz Rysunki wymiarowe.
- Poziom dźwięku:
 - Zakłada się standardowe warunki pracy.
 - Poziom dźwięku mierzony w odległości 1,5 m poniżej środka obudowy w komorze bezehowej.
 - Poziom dźwięku może się różnić w zależności od szeregu czynników, jak np. konstrukcja (współczynnik pochłaniania dźwięku) określonego pomieszczenia, w którym zainstalowano urządzenie.
 - Poziom dźwięku na krótcu tłocznym może być o 8 dB(A) większy niż podane wartości.
- Wydajność zmian temperatury i entalpii podczas chłodzenia. Temp. wewn. 26,5°C DB, 64,5% wilg. wzgl., Temp. zewn. 34,5°C DB, 75% wilg. wzgl.
- Wydajność zmian temperatury i entalpii podczas ogrzewania. Temp. wewn. 20,5°C DB, 59,5% wilg. wzgl., Temp. zewn. 5°C DB, 65% wilg. wzgl.
- Wydajność zmian temperatury jest badana w warunkach ogrzewania.

Akcesoria

Wyposażenie	LZ-H080GBA5	LZ-H100GBA5	LZ-H150GBA5	LZ-H200GBA5
Czujnik CO ₂			○	
Dodatkowy odbiornik podczerwieni			-	
Sterownik strefowy			-	
Dry Contact (z dodatkowym wyposażeniem)			PDRYCB000 (1-stykowy) PDRYCB500 (Modbus)	
Zewnętrzne wejście (1 punkt)			-	
Wi-Fi			-	

※ ○ : Zawiera, - : Nie zawiera
Opcje odnoszą się do modelu w tabeli