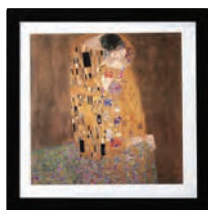


ARTCOOL GALLERY



ARNU07GSF14 / ARNU09GSF14 / ARNU12GSF14

Model	Jednostka	ARNU07GSF14	ARNU09GSF14	ARNU12GSF14
Chłodzenie	kW	2,2	2,8	3,6
Ogrzewanie	kW	2,5	3,2	4,0
Pobór mocy (W/S/N)	Nom. W	28 / 16 / 10	28 / 16 / 10	32 / 20 / 12
Wymiary (SxWxG)	Obudowa mm	600 x 600 x 146	600 x 600 x 146	600 x 600 x 146
Wentylator	Moc silnika x liczba W x szt	30 x 1	30 x 1	30 x 1
	Przepływ powietrza (W/S/N) m³/min	8,1 / 6,3 / 4,2	8,1 / 6,3 / 4,2	9,3 / 7,7 / 6,0
	Rodzaj silnika	BLDC	BLDC	BLDC
Przyłącza instalacyjne:	Ciecz mm (cale)	Ø6,35 (1/4)	Ø6,35 (1/4)	Ø6,35 (1/4)
	Gaz mm (cale)	Ø12,7 (1/2)	Ø12,7 (1/2)	Ø12,7 (1/2)
	Skropliny mm (cale)	Ø12 (15/32)	Ø12 (15/32)	Ø12 (15/32)
Waga netto	kg	15,0	15,0	15,0
Poziom ciśnienia akustycznego (W / Ś / N)	dB(A)	38 / 32 / 27	38 / 32 / 27	44 / 38 / 32
Poziom mocy akustycznej (W / Ś / N)	dB(A)	48 / 46 / 41	48 / 46 / 41	54 / 46 / 38
Zasilanie	Ø, V, Hz	1, 220 - 240, 50	1, 220 - 240, 50	1, 220 - 240, 50
Przewód komunikacyjny	mm² x szt.	1,0 - 1,5 x 2	1,0 - 1,5 x 2	1,0 - 1,5 x 2

Uwagi

1. Wydajność badana zgodnie z normą PN-EN14511

2. Wydajności zmierzone w następujących warunkach:

- Chłodzenie: Temp. wewn. 27°C term. suchy DB / 19°C term. mokry WB, Temp. zewn. 35°C term. suchy DB / 24°C term. mokry WB, długość instalacji 7,5 m, zerowa różnica poziomów

- Ogrzewanie: Temp. wewn. 20°C term. suchy DB / 15°C term. mokry WB, Temp. zewn. 7°C term. suchy DB / 6°C term. mokry WB, długość instalacji 7,5 m, zerowa różnica poziomów

3. Ze względu na naszą politykę innowacji niektóre dane techniczne mogą ulec zmianie bez powiadomienia.

Akcesoria

Wyposażenie	ARNU07GSF14	ARNU09GSF14	ARNU12GSF14
Pompka skroplin		-	
Obudowa kasety		-	
Detektor wycieku czynnika chłodniczego		PRLDNVS0	
Zestaw EEV		PRGK024A0	
Niezależny moduł zasilania		PRIP0	
Filtr wstępny (zmywalny/antygrzybiczny)		○	
Generator jonów		-	
Czujnik CO ₂		-	
Zestaw świeżego powietrza		-	
Dodatkowy odbiornik podczerwieni		-	
Sterownik strefowy		-	
Dry Contact (z dodatkowym wyposażeniem)		PDRYCB000 (1-stykowy) PDRYCB300 (8-stykowy, do termostatu) PDRYCB400 (2-stykowy) PDRYCB500 (Modbus)	
Zewnętrzne wejście (1 punkt)		○	
Wi-Fi		PWFMD200 ¹⁾	

※ ○ : Zawiera, - : Nie zawiera

Opcje odnoszą się do modelu w tabeli

1) tylko instalacja zewnętrzna