

# AC MANAGER 5

Aplikacja AC Manager pozwala na podłączenie 32 sterowników ACP, co umożliwia sterowanie i monitorowanie maksymalnie 8192 jednostkami wewnętrznymi.



reddot award  
User Interface Design

PACM5A000

## Charakterystyka

- Maksymalna liczba jednostek wewnętrznych: 8192
- Harmonogram pracy
- Nawigacja wizualna
- Kontrola czasu pracy / automatyczne przełączanie
- Monitorowanie energii
- Historia wykonywanych operacji
- Awaryjne zatrzymanie i alarm
- Alarm o błędzie wysyłany przez e-mail
- Obsługuje wiele języków (angielski, włoski, hiszpański, portugalski, francuski, niemiecki, turecki, polski, chiński, koreański)

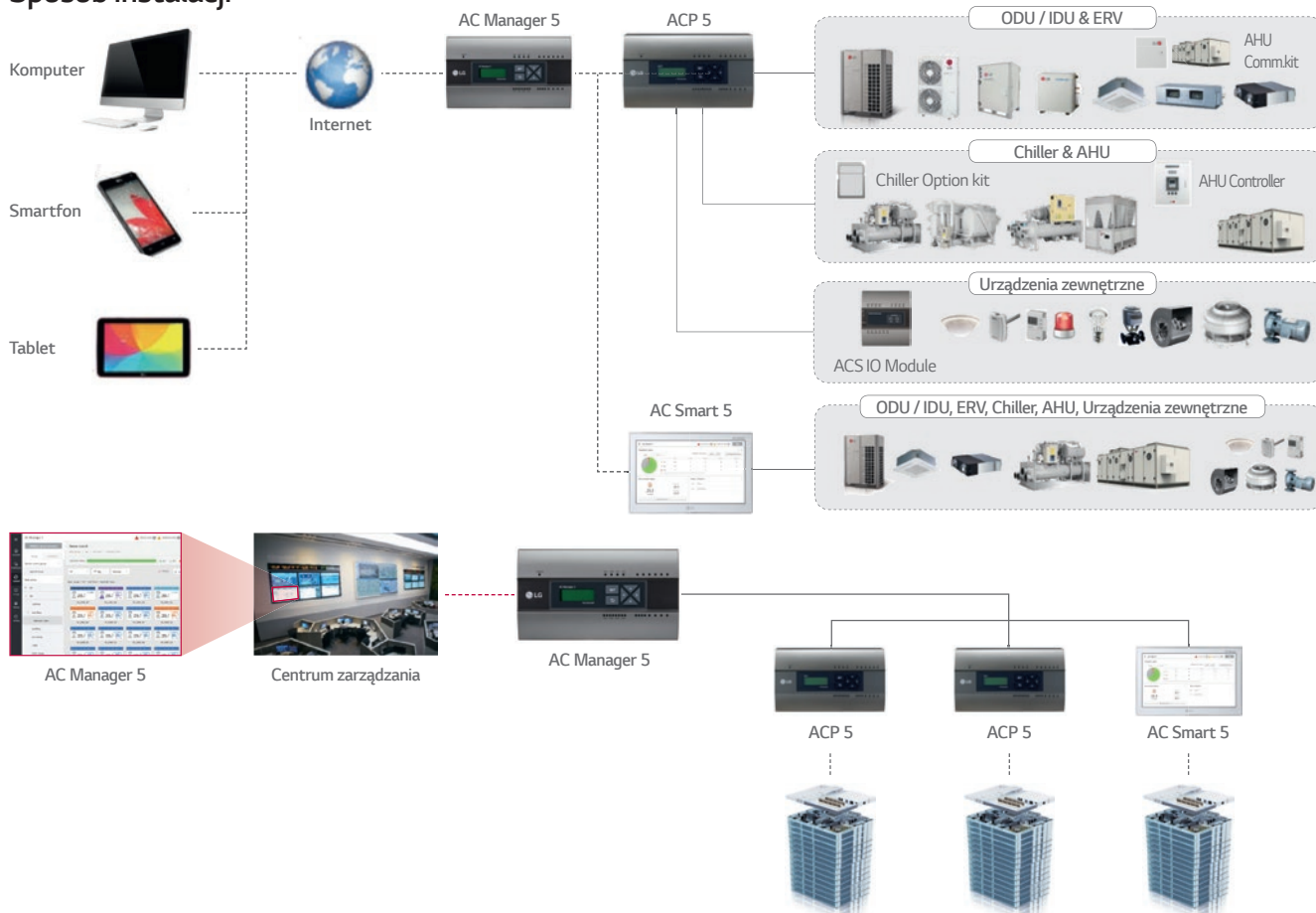
Nazwa modelu	PACM5A000
Zmiana trybu pracy	Chłodzenie / Ogrzewanie / Auto / Osuszanie / Wentylacja
Wymiary (S x W x G, mm)	270 x 155 x 65
Urządzenia kompatybilne	MULTI V / ERV / ERV DX / THERMA V / Hydro Kit / AHU Kit / Chiller LG <sup>1)</sup>
Maksymalna liczba jednostek wewnętrznych	8 192 (obsługuje 32 ACP 5 lub AC Smart 5)
Sterowanie indywidualne / grupowe	Wł./wył. / tryb pracy, ust. temp. / prędkość wentylatora
Blokada indywidualnych sterowników	temperatura / tryb pracy / bieg wentylatora / wszystko
Kontrola błędów	○
Programowanie pracy	tygodniowe / miesięczne / roczne / wyjątki
Dostęp przez internet	○
Awaryjne zatrzymanie i wyświetlacz stanu awarii	○
Monitoring zużycia energii (z podzielnikiem PDI)	○
Autom. zmiana trybu pracy / przywrócenie ustawień	○
Ograniczenie regulacji temperatury	○
Ograniczenie czasu pracy	○
Nawigacja wizualna	○
Historia operacji	○
Sterowanie blokadami	○
Sterowanie grupą wirtualną	○
Sterowanie wydajnością jednostki zewn.	○
Planowanie zużycia energii (z podzielnikiem PDI)	○

※ ○ : Zawiera, - : Nie zawiera

1) Wymagany jest zestaw opcji agregatu wody lodowej (PCHLLN000)

Uwaga: AC Manager 5 wymaga ACP 5 lub AC Smart 5

## Sposób instalacji



## Urządzenie samodzielne

Samodzielne urządzenie zintegrowane z oprogramowaniem. Jest wygodne w instalacji, ponieważ nie ma już potrzeby instalowania na komputerze PC oprogramowania z kluczem blokady.



## Możliwość podłączenia do 8192 jednostek wewnętrznych

Administratorzy mogą łatwo i wygodnie zarządzać różnymi urządzeniami HVAC firmy LG. Istnieje również możliwość do zarządzania wieloma budynkami lub obszarami w jednym miejscu za pomocą AC Manager 5.



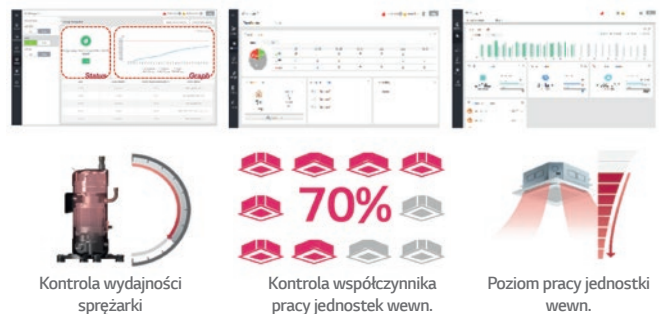
## Zaawansowana dostępność do sieci i przyjazny interfejs użytkownika

Jako zaawansowany sterownik centralny, AC Manager 5 oferuje elastyczny interfejs dla każdego użytkownika poprzez ocenę ekranu urządzenia i automatyczne dostosowanie układu, aby zapewnić jak najlepiej zoptymalizowany interfejs.



## Zarządzanie energią i Trend zużycia energii

Zarządzanie energią to funkcja, która poprzez ustawienie docelowej wartości zużycia energii służy do ograniczenia jej miesięcznego zużycia, oraz by całkowite zużycie energii elektrycznej nie przekroczyło określonej wartości. Na 7 poziomach kontroli dokonuje się porównania szacowanego i rzeczywistego przekroczenia współczynnika zużycia w odniesieniu do miesięcznej docelowej wartości zużycia. Stosowane metody sterowania to kontrola współczynnika pracy jednostek wewnętrznych, wydajności jednostek zewnętrznych i poziomu pracy jednostek wewnętrznych.



## Kontrola szczytowa

Ta funkcja może zmniejszyć zużycie energii elektrycznej. Istnieją dwa rodzaje logiki sterowania. Efekt oszczędzania energii dzięki sterowaniu szybkością pracy jednostki wewnętrznej oraz efekt zarządzania obciążeniem dzięki kontroli wydajności jednostki zewnętrznej.

Sterowanie współczynnikiem pracy (jedn. wewn.)



Sterowanie wydajnością jedn. zewn.



## Grupowanie wielopoziomowe

Możliwość dowolnego grupowania strukturą warstw takich jak cały budynek, piętro, określona strefa itp. Dzięki tej funkcji można sprawniej kontrolować i monitorować urządzenia w systemie. Jeśli masz specjalną grupę kontrolną, możesz dodatkowo tworzyć często używane grupy takie jak VIP room, pokój dyrektora itp., niezależnie od struktury budynku.

